



EPFCL-FÒRUM  
psicoanalític  
BARCELONA

ACCEP  
SALUD MENTAL

2 de julio 2022 de 10 a 13 horas

actividad ABIERTA, PRESENCIAL y emitida por STREAMING

# IA, PLATAFORMAS, REDES, Y METAVERSOS ¿CÓMO CONDICIONAN EL PORVENIR DE LOS SUJETOS?

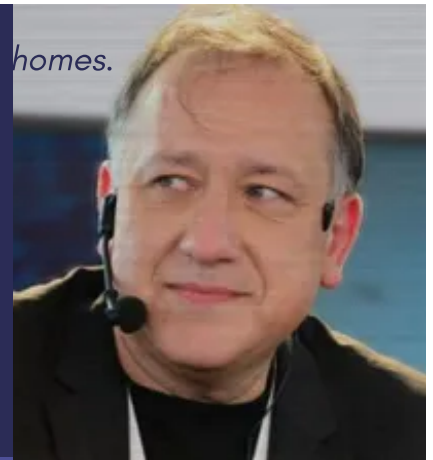
**MESA REDONDA: Comunicación, semiótica, periodismo y psicoanálisis**

Coordinador de la mesa: Guillem Pailhez, Psiquiatra Psicoanalista Presidente de la Junta Directiva del EPFCL-FPB

*“Las tecnologías de la comunicación, desde la escritura a los medios digitales, generan ambientes que afectan a los sujetos que las utilizan”*

## Carlos A. Scolari

Catedrático del Departamento de Comunicación de la UPF, Coordinador del Programa de Doctorado en Comunicación, autor de: Ecología de los medios, Hipermediaciones, Cultura Snack [hipermediaciones.com](http://hipermediaciones.com)



*“Entre la economía de la atención y la posverdad, debemos encontrar una transformación digital más sostenible para las personas que viven en los ecosistemas digitales”*

## Miquel Pellicer

Director de Comunicación Digital en Universitat Oberta de Catalunya, consultor en estrategia de comunicación, periodismo y redes sociales, autor de: Optimismo para Periodistas y La Comunicación en la era Trump [miquelpellicer.com](http://miquelpellicer.com) tw: @emik1977



*“El sujeto se constituye en el campo del Otro, según la estructuración de ese Otro ¿El Otro digital qué sujeto producirá?”*

## Jose Monseny

Psicoanalista miembro del Foro de Barcelona de la EPFCL, profesor en ACCEP, Fundador del IPB y de Clínica y Educación, autor de: La humanidad en la encrucijada digital: monos o máquinas, Interacción humano digital adicción y totalitarismo en: [josepmonseny.org](http://josepmonseny.org)



**presencial:** Residencia d'investigadors (Carrer Hospital, 64)

**streaming:** [bit.ly/streaming-residencia](https://bit.ly/streaming-residencia)

(los asistentes vía streaming solo podrán intervenir con mensajes escritos)

Inscripciones en:  
[bit.ly/fpbaccep-2julio](https://bit.ly/fpbaccep-2julio)