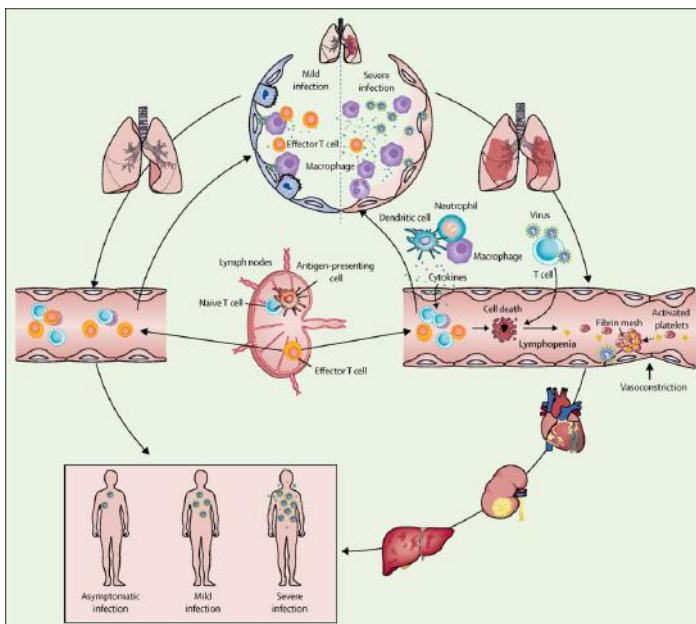


# DILLUNS DE CIÈNCIA: SALUT GLOBAL

1 Febrer 2021

18:00h | STREAMING

## COVID-19, MOLT MÉS QUE UNA GRIP, MOLT MÉS QUE UNA PNEUMÒNIA



A més d'aquests danys directes, molts dels efectes patològics observats es deuen a disfuncions dels sistemes de regulació immune, vascular i de coagulació, induïdes per diverses proteïnes del virus. En aquesta xerrada, presentaré una visió general sobre diversos mecanismes pels quals SARS-CoV-2 produeix conseqüències patològiques tant agudes com persistents. Finalment, consideraré diverses opcions terapèutiques que poden contrarestar aquestes manifestacions patològiques.

SARS-CoV-2 és un coronavirus que es transmet per via aèria, per la qual cosa infecta, en primera instància, a cèl·lules de les vies respiratòries superiors i a cèl·lules pulmonars, causant una pneumònia atípica que pot ser molt greu, o Síndrome Respiratòria Aguda Greu (Severe Acute Respiratory Syndrome, SARS). Com passa amb altres virus, SARS-CoV-2 causa danys en aquelles cèl·lules, teixits i òrgans que infecta, no només cèl·lules de l'aparell respiratori, sinó també de cor, fetge, ronyons i el sistema nerviós.

**Dr. Timothy Thomson** és Doctor en Medicina i Cirurgia, Especialista en Immunologia Clínica i Investigador Científic de l'Institut de Biologia Molecular de Barcelona, del Consell Superior d'Investigacions Científiques. Ha desenvolupat la seva carrera científica en els camps d'Immunologia Tumoral, Biologia Cel·lular i Molecular del Càncer, Metabolisme del Càncer i Immunoteràpia Antitumoral. A l'abril de 2020 va decidir bolcar tot el seu esforç i el del seu laboratori en la cerca de teràpies capaces d'atallar la patologia immune i inflamatòria associada amb COVID-19 greu, mitjançant la creació de "novo" i aplicació de plataformes per al descobriment de fàrmacs amb potencial utilitat en aquesta i altres patologies infeccioses i immunes.